

Essen: **wiederentdecken**



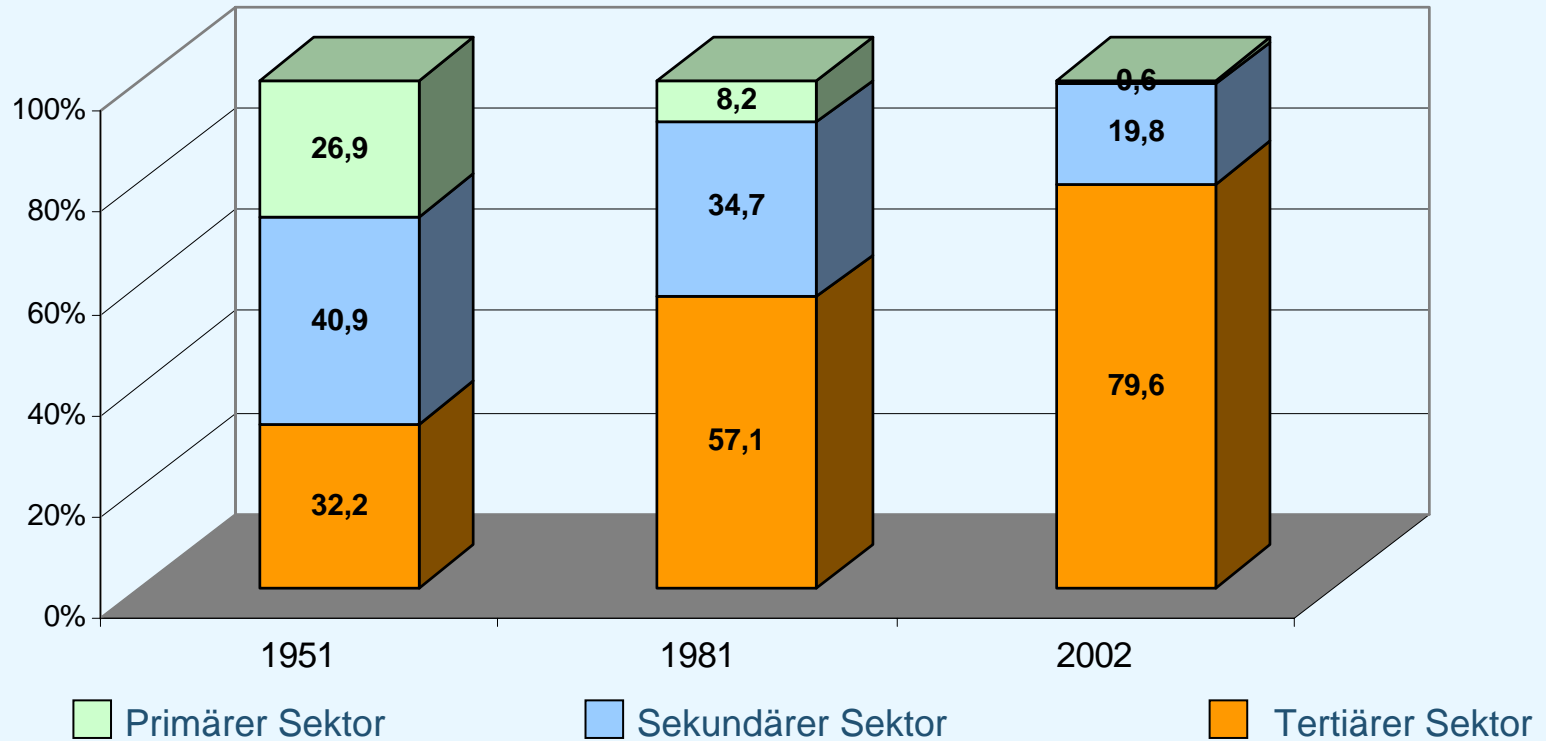
Symposium Leben in der Stadt

Neue Orte, neue Wege, neue Perspektiven

Dr. Wolfgang Reiniger - Oberbürgermeister der Stadt Essen

Der Strukturwandel in Essen: Von der Produktion zur Dienstleistung

Beschäftigte nach Wirtschaftssektoren



Quelle: Landesamt für Statistik Nordrhein-Westfalen

Der Strukturwandel im Stadtbild: Von der Produktion zur Dienstleistung

Neue Orte durch neue Nutzung

- vormals industriell genutzter Gebäude
- vormals industriell genutzter Flächen

Neuer Ort: Weltkulturerbe **ZOLLVEREIN**

Neuer Ort: Weltkulturerbe **ZOLLVEREIN**



Neuer Ort: Weltkulturerbe **ZOLLVEREIN**



Neuer Ort: Weltkulturerbe **ZOLLVEREIN**



Neuer Ort: Weltkulturerbe **ZOLLVEREIN**



Neuer Ort: Weltkulturerbe **ZOLLVEREIN**



Neuer Ort: Weltkulturerbe **ZOLLVEREIN**



Neuer Ort: Weltkulturerbe **ZOLLVEREIN**

Nach Schließung der **Zeche** 1986 und der **Kokerei**
1993
wird **Zollverein** zu einem

Standort von Kunst, Kultur und Design

Neuer Ort: Weltkulturerbe **ZOLLVEREIN**

1997: Der Design-Standort **Zollverein** entsteht

1997: Start der **Zollverein-Konzerte**

1999: Ausstellung **SONNE MOND UND STERNE**
im Rahmen der IBA Emscherpark

2001: Aufnahme von **Zollverein** in die UNESCO-Liste
des
Welterbes

Neuer Ort: Weltkulturerbe **ZOLLVEREIN**

1997

Der Design-Standort **Zollverein** entsteht

Neuer Ort: Weltkulturerbe **ZOLLVEREIN**

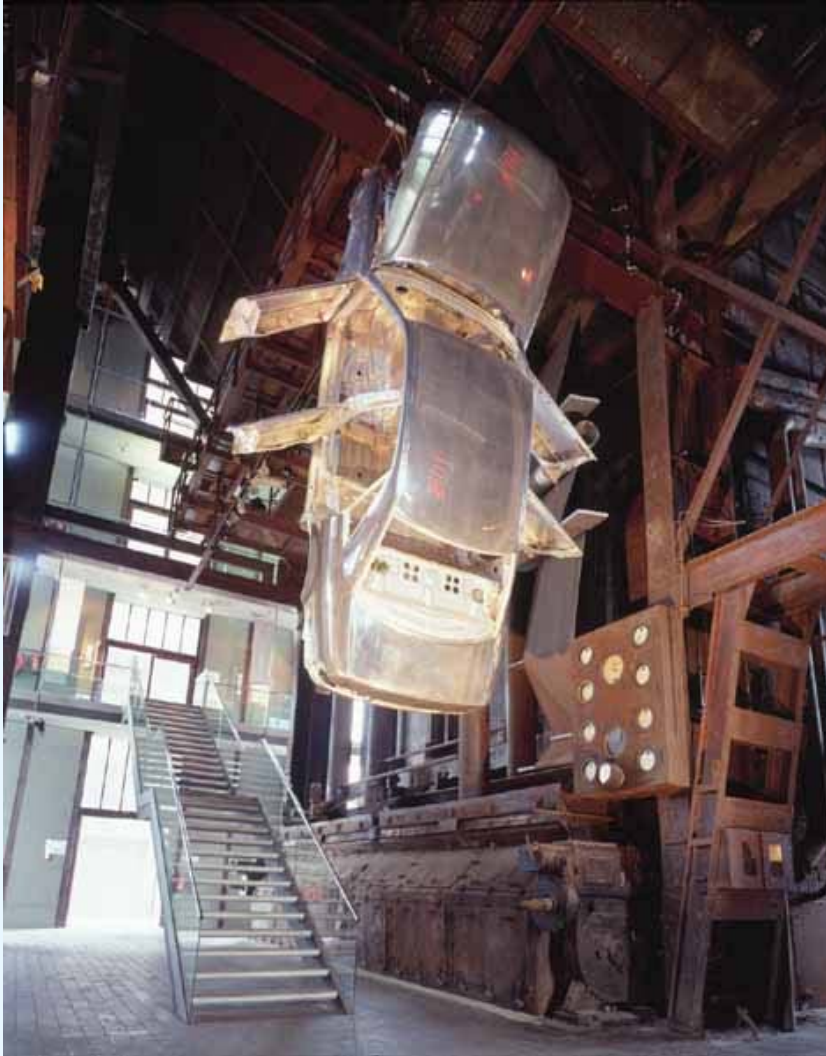


Design Zentrum Nordrhein-Westfalen

Essen: **wiederentdecken**

ESSEN

Neuer Ort: Weltkulturerbe **ZOLLVEREIN**



Neuer Ort: Weltkulturerbe **ZOLLVEREIN**



Design Zentrum Nordrhein-Westfalen

Essen: **wiederentdecken**

ESSEN

Neuer Ort: Weltkulturerbe **ZOLLVEREIN**



Design Zentrum Nordrhein-Westfalen

Essen: **wiederentdecken**

ESSEN

Neuer Ort: Weltkulturerbe **ZOLLVEREIN**

1997

Konzerte auf **Zollverein**

Neuer Ort: Weltkulturerbe **ZOLLVEREIN**



Konzerte auf Zollverein

Essen: **wiederentdecken**

ESSEN

Neuer Ort: Weltkulturerbe **ZOLLVEREIN**



Konzerte auf Zollverein

Essen: **wiederentdecken**

ESSEN

Neuer Ort: Weltkulturerbe **ZOLLVEREIN**

Bildende Kunst auf **Zollverein**

Neuer Ort: Weltkulturerbe **ZOLLVEREIN**



Ulrich Rückriem auf Zollverein

Neuer Ort: Weltkulturerbe **ZOLLVEREIN**



Kunst auf Zollverein

Essen: **wiederentdecken**

ESSEN

Neuer Ort: Weltkulturerbe **ZOLLVEREIN**

Moderner Tanz auf **Zollverein**

Neuer Ort: Weltkulturerbe **ZOLLVEREIN**



Choreografisches Zentrum

Essen: **wiederentdecken**

ESSEN

Neuer Ort: Weltkulturerbe **ZOLLVEREIN**



Choreografisches Zentrum

Essen: **wiederentdecken**

ESSEN

Neuer Ort: Weltkulturerbe **ZOLLVEREIN**

Gastronomie auf **Zollverein**

Neuer Ort: Weltkulturerbe **ZOLLVEREIN**



Casino Zollverein

Neuer Ort: Weltkulturerbe **ZOLLVEREIN**



Casino Zollverein

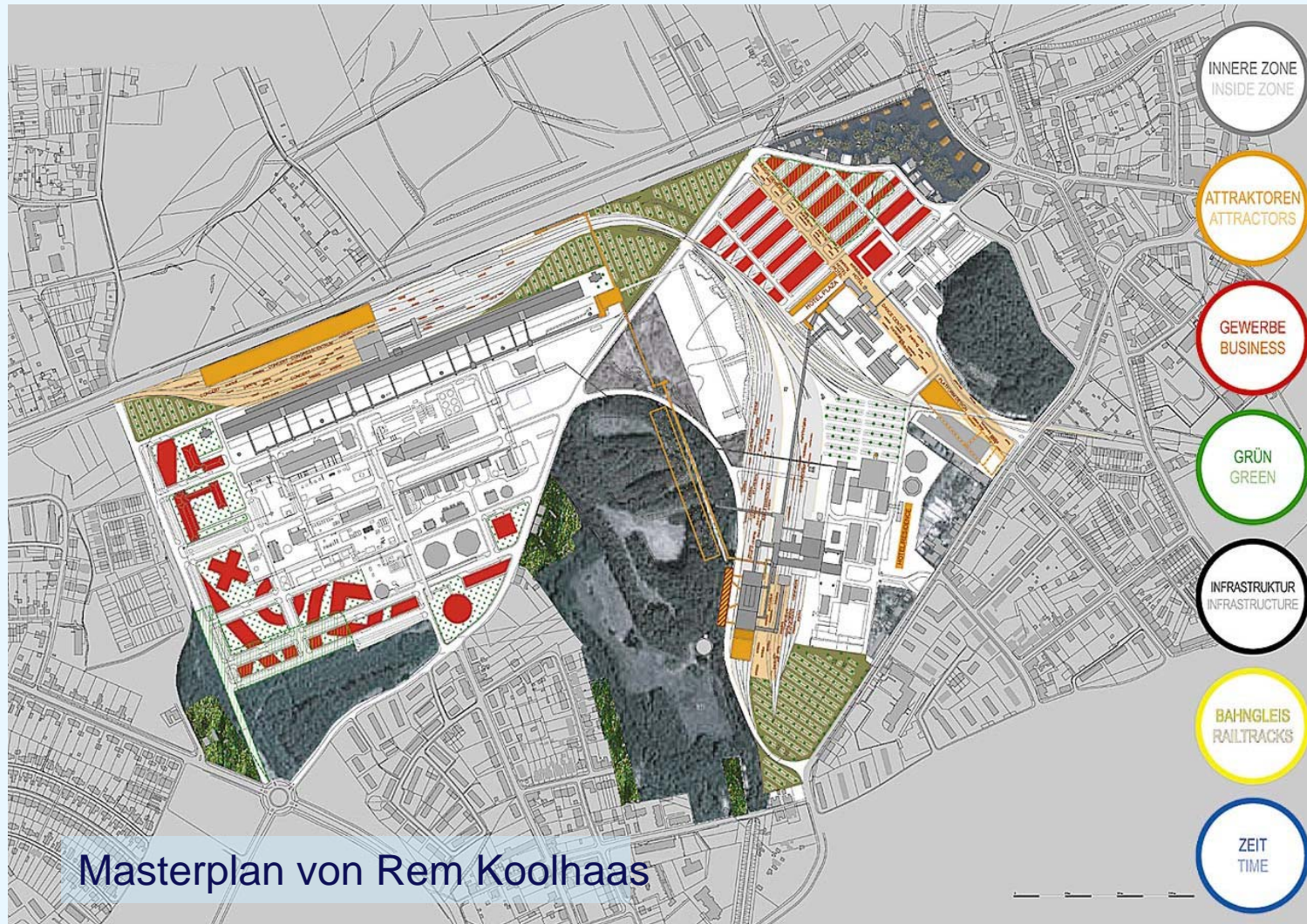
Neuer Ort: Weltkulturerbe **ZOLLVEREIN**

Die Entwicklung geht weiter

Rund um den Nukleus Design entwickeln Stadt und
Land

gemeinsam den Zukunftsstandort Zollverein

Neuer Ort: Weltkulturerbe **ZOLLVEREIN**



Neuer Ort: Weltkulturerbe **ZOLLVEREIN**

Der Masterplan von **Rem Koolhaas** umfasst zwei Grundentscheidungen:

- Alle **bestehenden Gebäude** sollen mit **neuen Funktionen** belegt werden.
- Eine **Neubebauung** soll ausschließlich am **Rande des Geländes** stattfinden.

Neuer Ort: Weltkulturerbe **ZOLLVEREIN**

Die Bausteine der Weiterentwicklung:

- Kohlenwäsche mit
 - Weltforum für Design & Architektur (EntrY)
 - Besucherzentrum (Start der **Route der Industriekultur**)
 - RuhrMuseum
- Zollverein School of Management and Design
- Design-Gewerbepark

Essen: **wiederentdecken**

ESSEN

Neuer Ort: Weltkulturerbe **ZOLLVEREIN**



Kohlenwäsche: Besucherzentrum, Entry und RuhrMuseum

Essen: **wiederentdecken**

ESSEN

Neuer Ort: Weltkulturerbe **ZOLLVEREIN**



Kohlenwäsche: Besucherzentrum, EntrY und RuhrMuseum

Essen: **wiederentdecken**

ESSEN

Neuer Ort: Weltkulturerbe **ZOLLVEREIN**



Kohlenwäsche: Besucherzentrum, Entry und RuhrMuseum

Essen: **wiederentdecken**

ESSEN

Neuer Ort: Weltkulturerbe **ZOLLVEREIN**



Kohlenwäsche: Besucherzentrum, Entry und RuhrMuseum

Essen: **wiederentdecken**

ESSEN

Neuer Ort: Weltkulturerbe **ZOLLVEREIN**

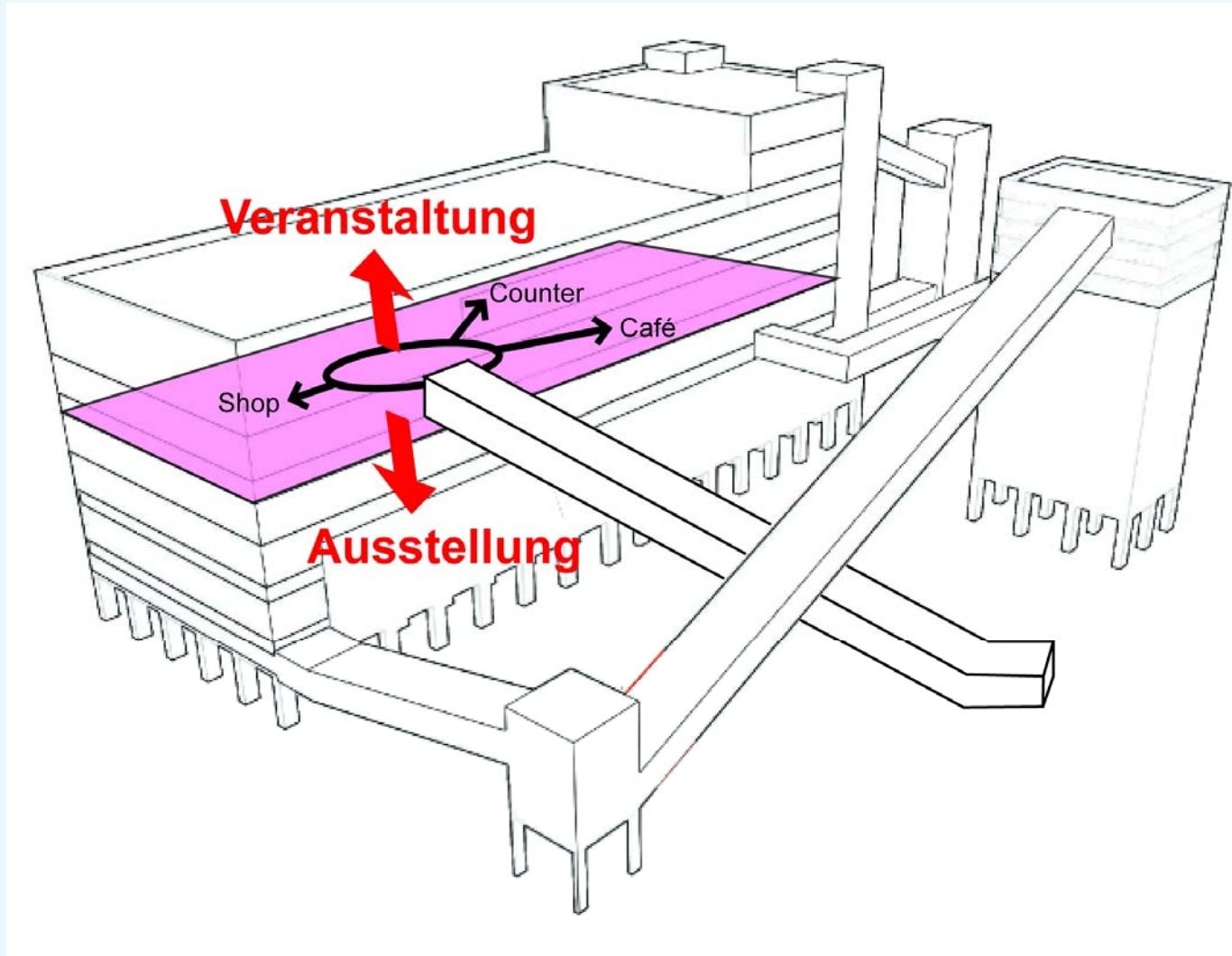


Kohlenwäsche: Besucherzentrum, EntrY und RuhrMuseum

Essen: **wiederentdecken**

ESSEN

Neuer Ort: Weltkulturerbe **ZOLLVEREIN**

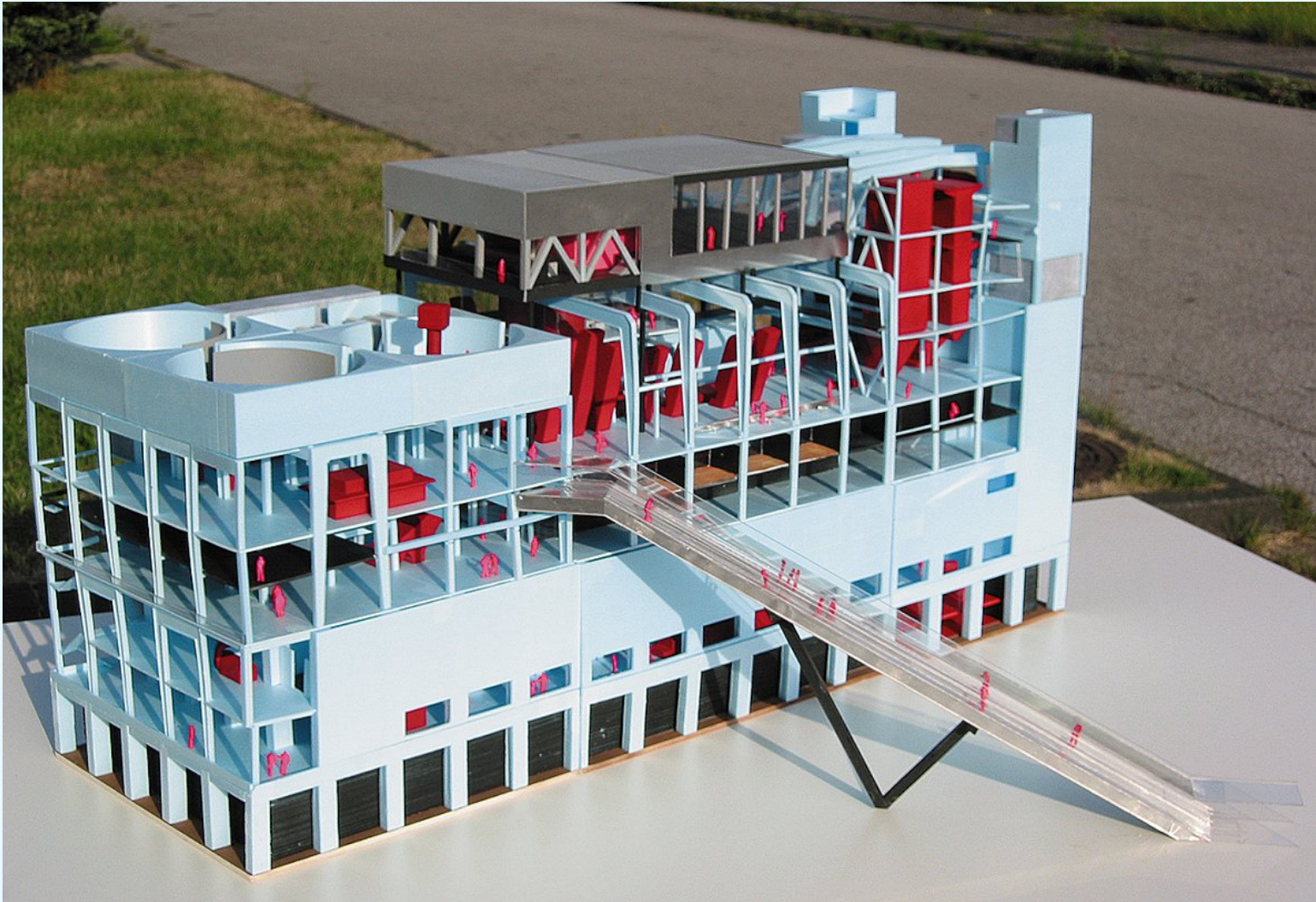


Kohlenwäsche: Besucherzentrum, Entry und RuhrMuseum

Essen: **wiederentdecken**

ESSEN

Neuer Ort: Weltkulturerbe **ZOLLVEREIN**

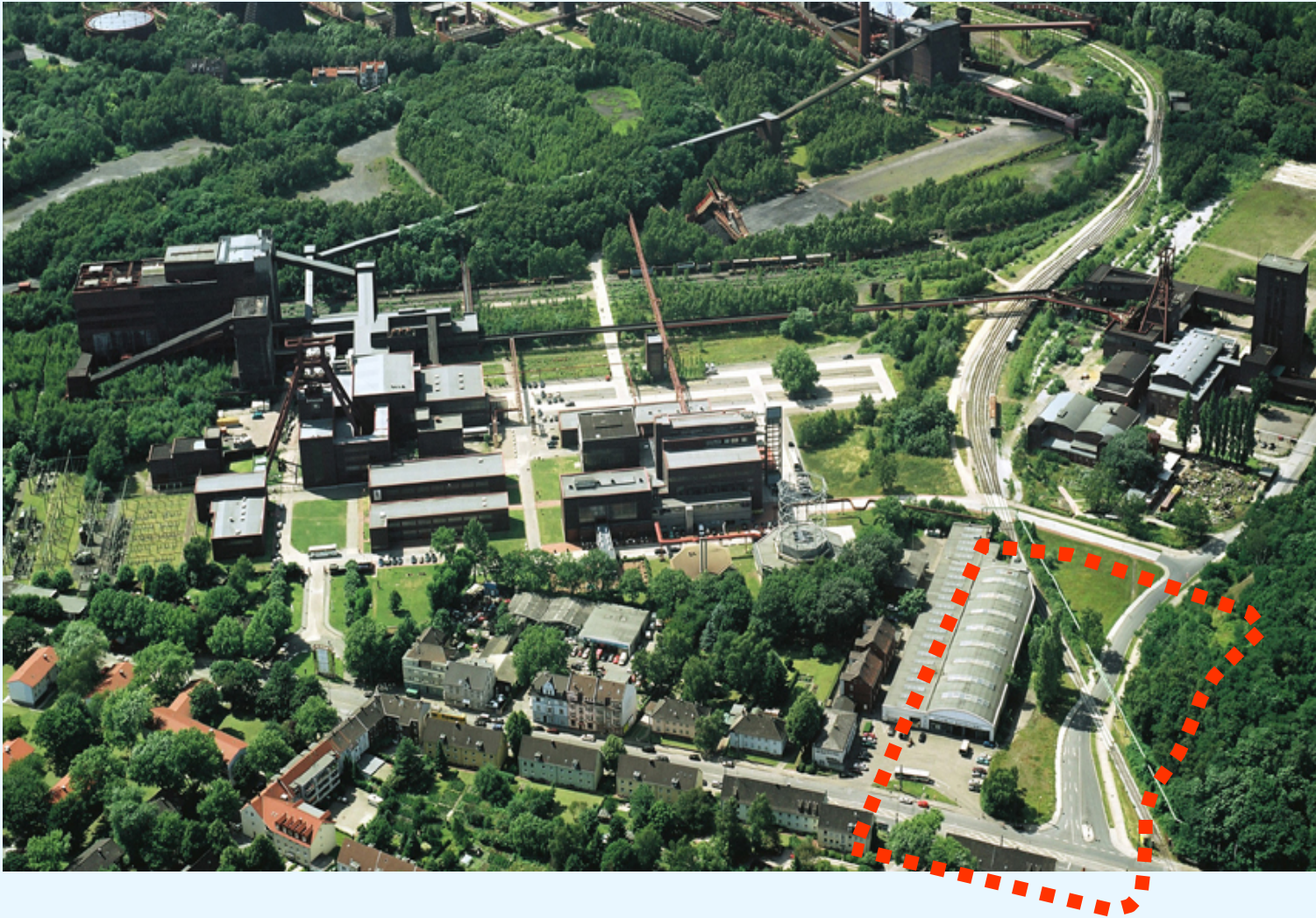


Kohlenwäsche: Besucherzentrum, Entry und RuhrMuseum

Essen: **wiederentdecken**

ESSEN

Neuer Ort: Weltkulturerbe **ZOLLVEREIN**



ZOLLVEREIN SCHOOL OF MANAGEMENT AND DESIGN

Essen: **wiederentdecken**

ESSEN

Neuer Ort: Weltkulturerbe **ZOLLVEREIN**

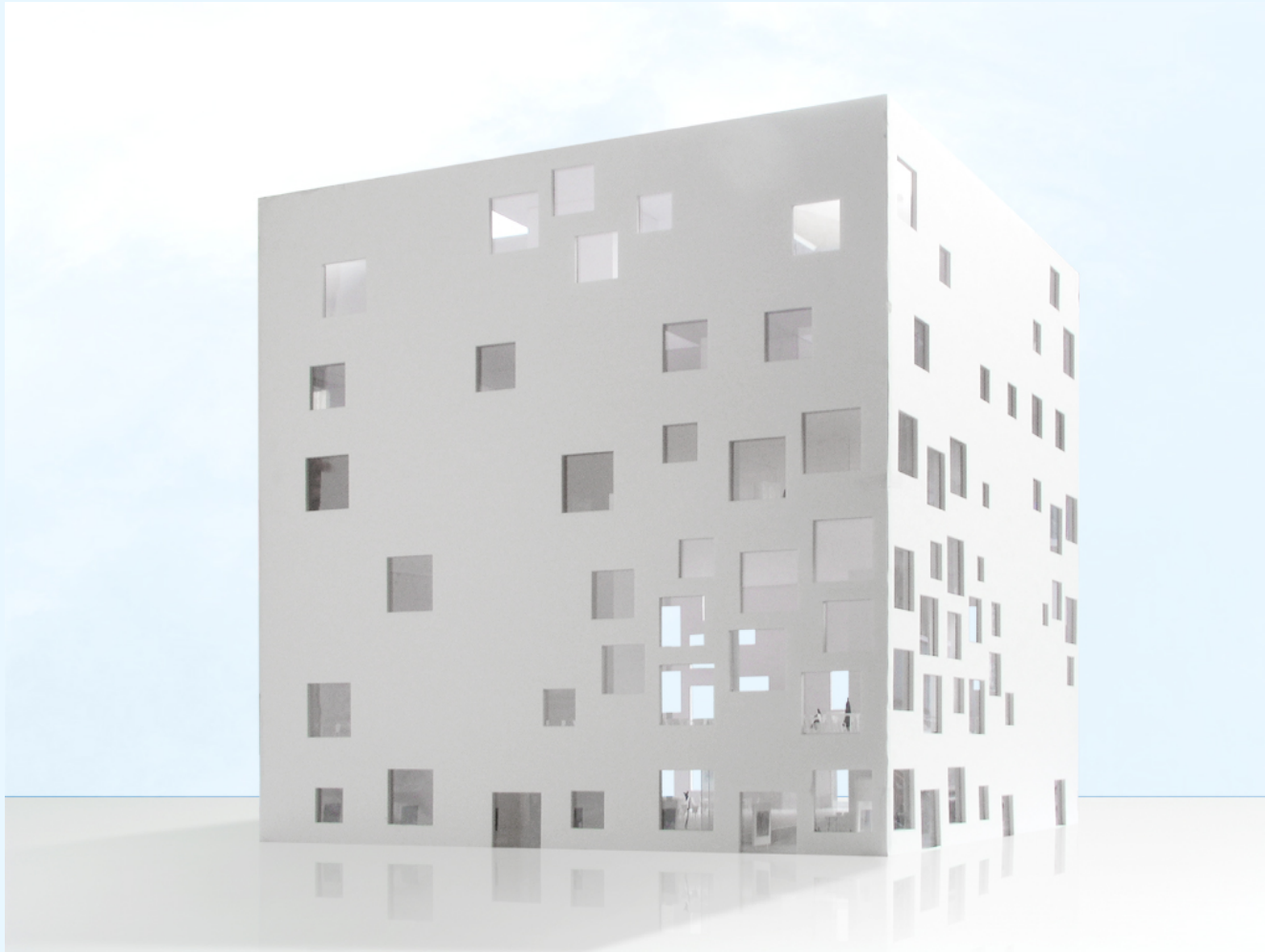


ZOLLVEREIN SCHOOL OF MANAGEMENT AND DESIGN

Essen: **wiederentdecken**

ESSEN

Neuer Ort: Weltkulturerbe **ZOLLVEREIN**



ZOLLVEREIN SCHOOL OF MANAGEMENT AND DESIGN

Essen: **wiederentdecken**

ESSEN

Neuer Ort: Weltkulturerbe **ZOLLVEREIN**



ZOLLVEREIN SCHOOL OF MANAGEMENT AND DESIGN

Essen: **wiederentdecken**

ESSEN

Neuer Ort: Weltkulturerbe **ZOLLVEREIN**



ZOLLVEREIN SCHOOL OF MANAGEMENT AND DESIGN

Essen: **wiederentdecken**

ESSEN

Neuer Ort: Weltkulturerbe **ZOLLVEREIN**



ZOLLVEREIN SCHOOL OF MANAGEMENT AND DESIGN

Essen: **wiederentdecken**

ESSEN

Neuer Ort: Weltkulturerbe **ZOLLVEREIN**



ZOLLVEREIN: neuer alter Ort mit neuem Leben

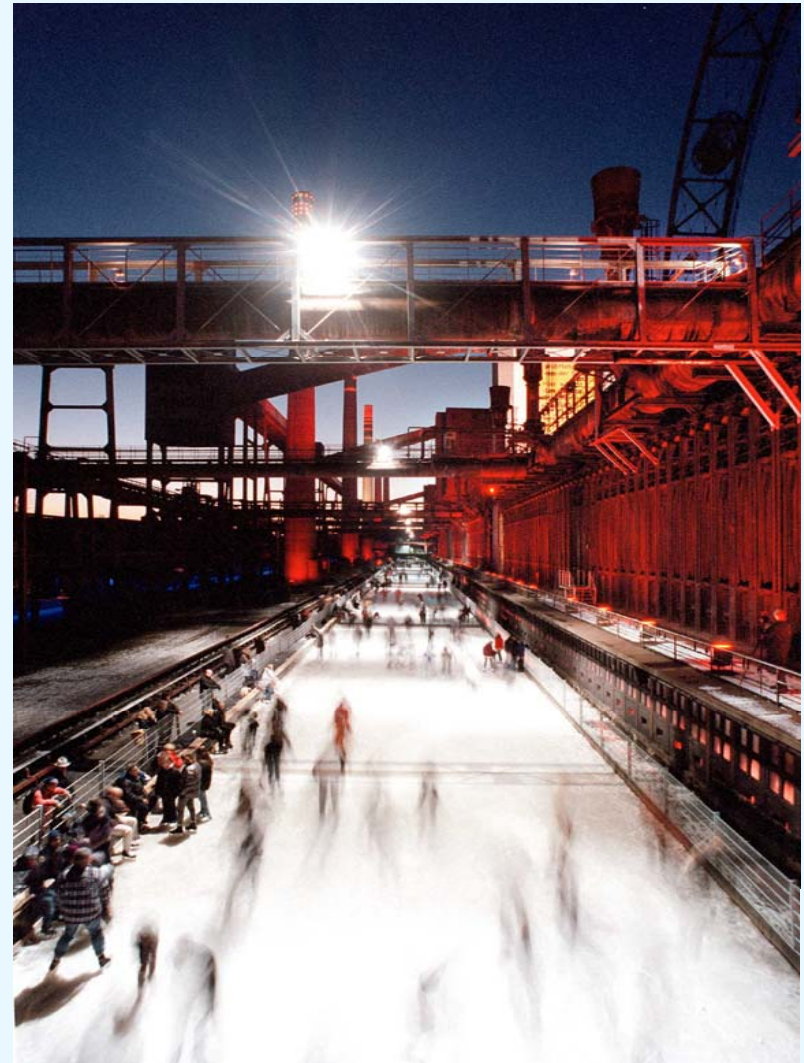
Neuer Ort: Weltkulturerbe **ZOLLVEREIN**



Neuer Ort: Weltkulturerbe **ZOLLVEREIN**



Neuer Ort: Weltkulturerbe **ZOLLVEREIN**



Neuer Ort: Weltkulturerbe **ZOLLVEREIN**



Neuer Ort: Weltkulturerbe **ZOLLVEREIN**

