



STIFTUNG

LEBENDIGE STADT

10.-12. SEPTEMBER 2008  
KONGRESS 2008

# DIE RESSOURCEN DER STADT

KLIMASCHUTZ, GRÜN UND LEBENSQUALITÄT

Was können die Städte gegen den Klimawandel tun?

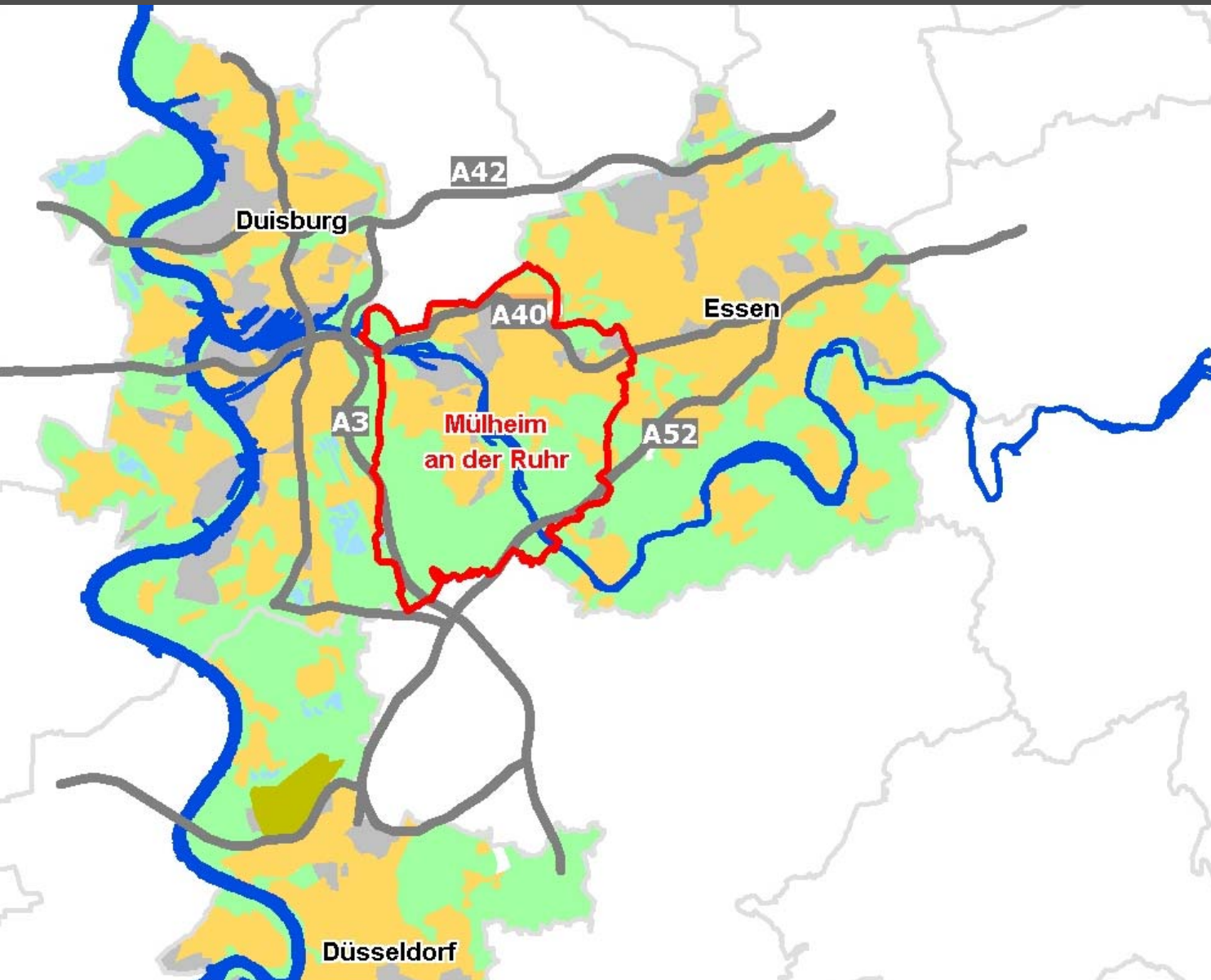
# Ruhrbania – ein dezentrales Stadtentwicklungsprojekt



**Jürgen Schnitzmeier**  
Mülheim & Business GmbH

**Matthias Pfeifer**  
RKW Architektur + Städtebau

# „Kleine Großstadt“ in der Rhein-Ruhr-Region



**Mülheim &  
Business GmbH**

Wirtschaftsförderung

# Eine untypische Stadt im Ruhrgebiet

ruhrbania



# Eine „aussterbende Stadt“?



## Mülheim & Business GmbH

Wirtschaftsförderung



# Stadt am Fluss



*ruhrbania*

**Mülheim &  
Business GmbH**

Wirtschaftsförderung

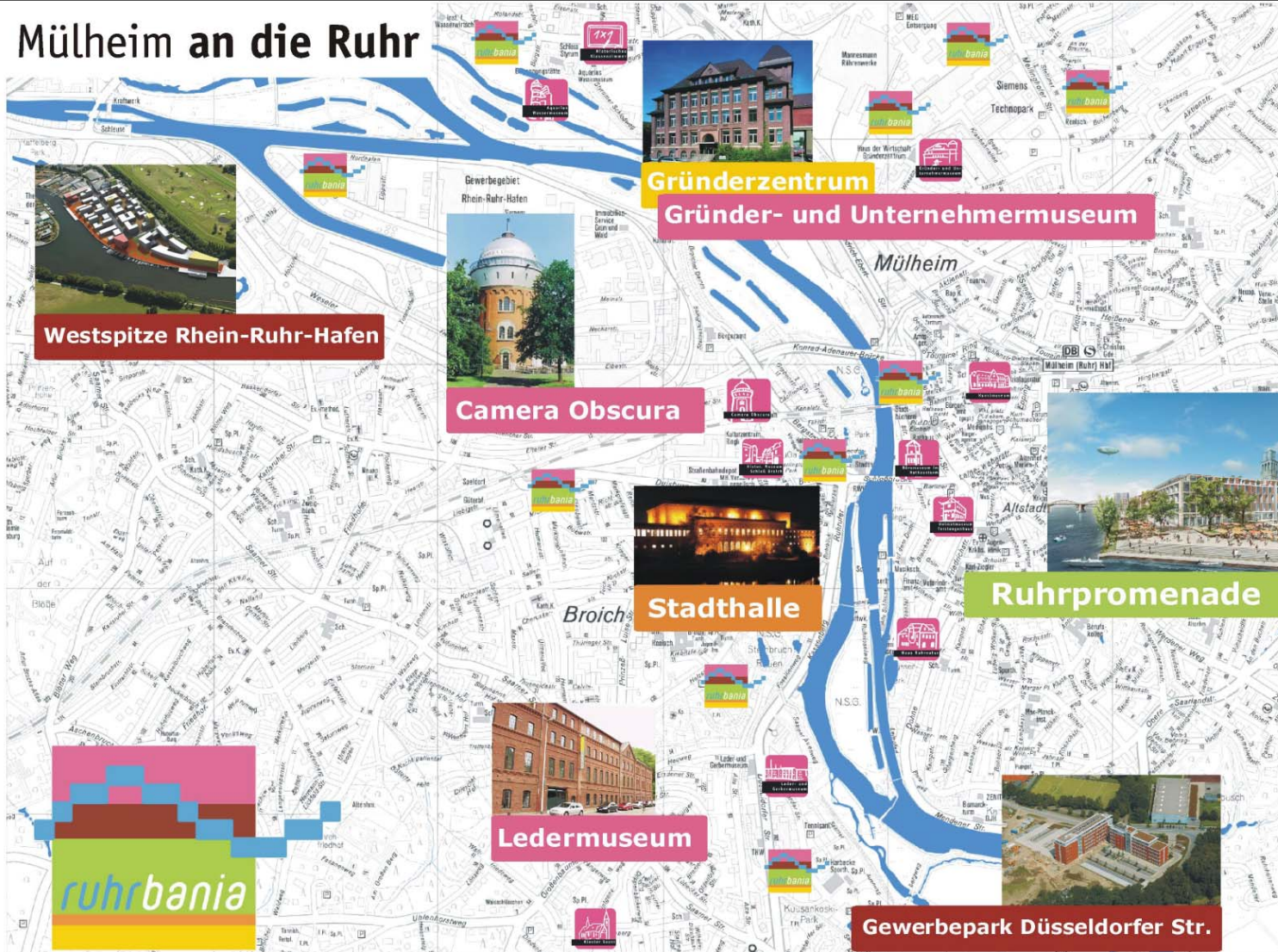
# Ruhrbania – ein dezentrales Stadtentwicklungsprojekt



Mülheim &  
Business GmbH

Wirtschaftsförderung

## Mülheim an die Ruhr



Westspitze Rhein-Ruhr-Hafen

Camera Obscura

Stadthalle

Ledermuseum

Gründerzentrum

Gründer- und Unternehmerrmuseum

Ruhrpromenade

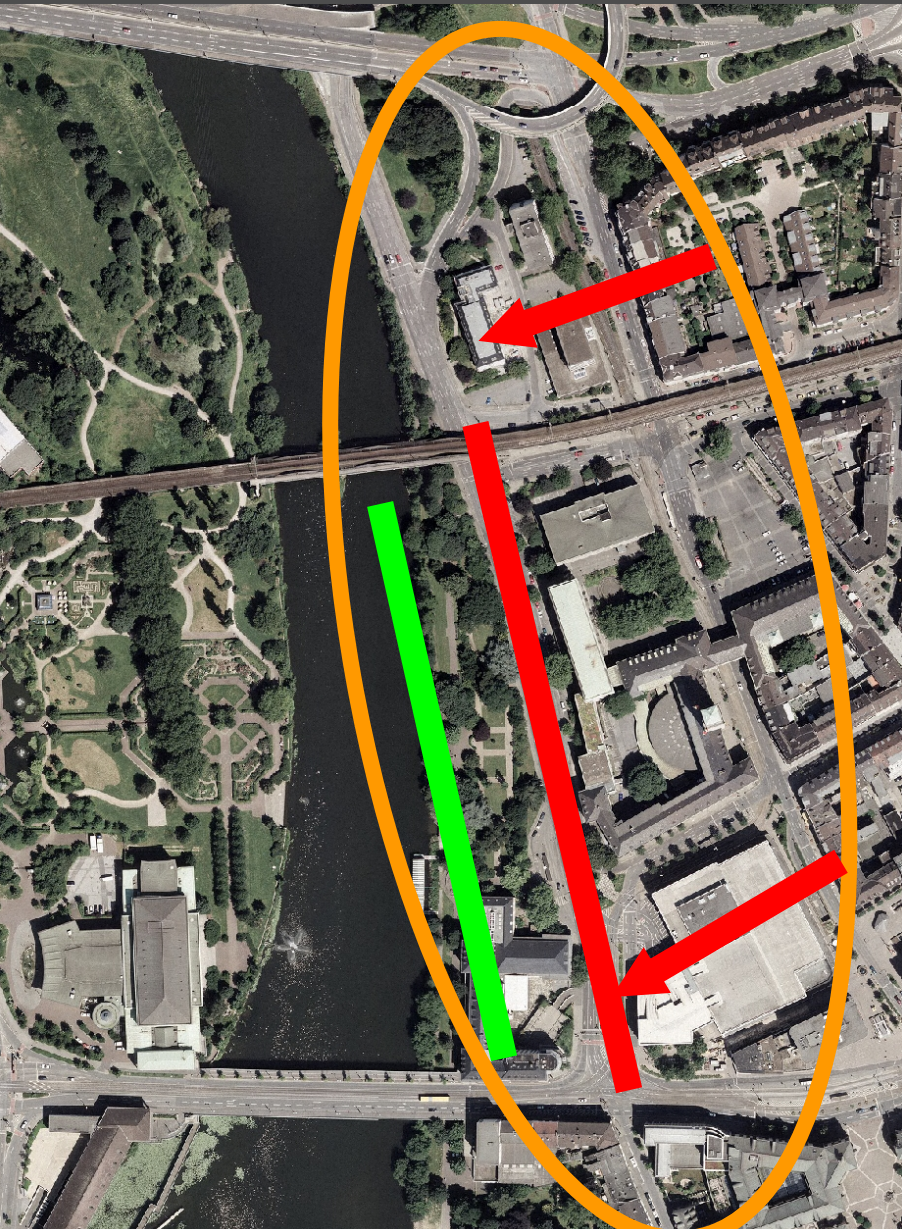
Gewerbepark Düsseldorf Str.

# Kernprojekt Ruhrpromenade



Mülheim &  
Business GmbH

Wirtschaftsförderung







- Während alle 12 dezentralen Teilprojekte auf eine breite Unterstützung in Wirtschaft, Politik und Verwaltung stießen und auch überregional ausschließlich positive Resonanz bei Investoren und Projektentwicklern auslösten, polarisierte die Ruhrpromenade und das damit verbundene B-Plan-Verfahren anfangs die Bevölkerung in der Stadt.
- Eine Bürgerinitiative sammelte rd. 20.000 Unterschriften, leitete ein Bürgerbegehren ein und klagte vor Gericht gegen das Projekt.
- Die seit mehr als zwei Jahren anhaltenden, umfassenden Verkehrsbaustellen in der Innenstadt verstärkten zwischenzeitlich den innerstädtischen Protest.
- Am 2. März 2007 wies das Verwaltungsgericht Düsseldorf die Klage der Gegner in allen Punkten ab und machte den Weg frei für den Bau der Ruhrpromenade.
- Mit dem Beginn des Umbaus des ehemaligen Stadtbades zum Palais am Stadtkai sind die Proteste weitgehend verstummt.
- Am 22. März 2007 beschloss der Rat der Stadt die Rheinbau / Kondor Wessels Gruppe als PPP-Partner für die Ruhrbania-Projektentwicklungsgesellschaft einzusetzen.

RKW  
Rhode  
Kellermann  
Wawrowsky

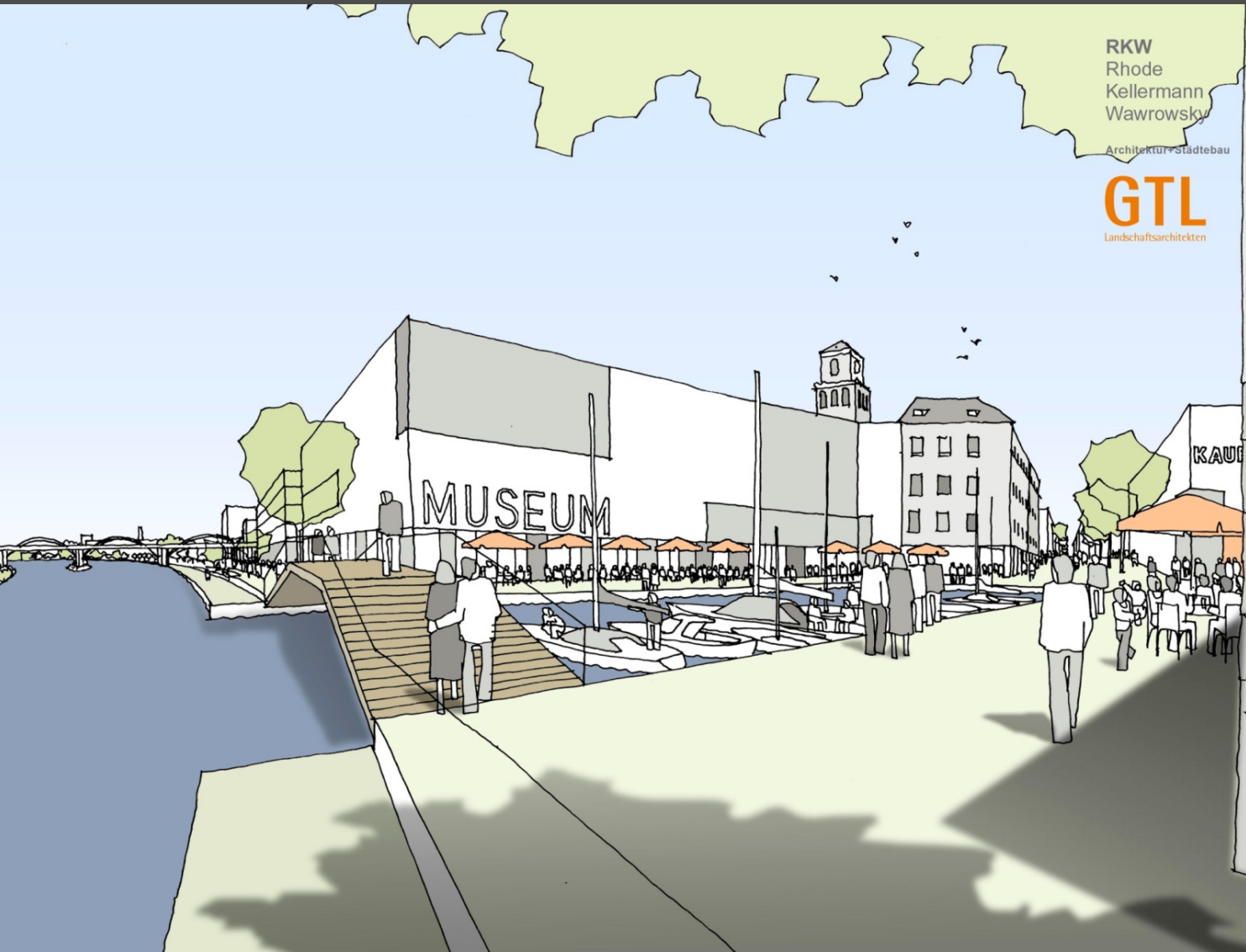
Architektur + Städtebau

**GTL**  
Landschaftsarchitekten

*ruhrbania*

**RKW**  
Rhode  
Kellermann  
Wawrowsky

Architektur + Städtebau



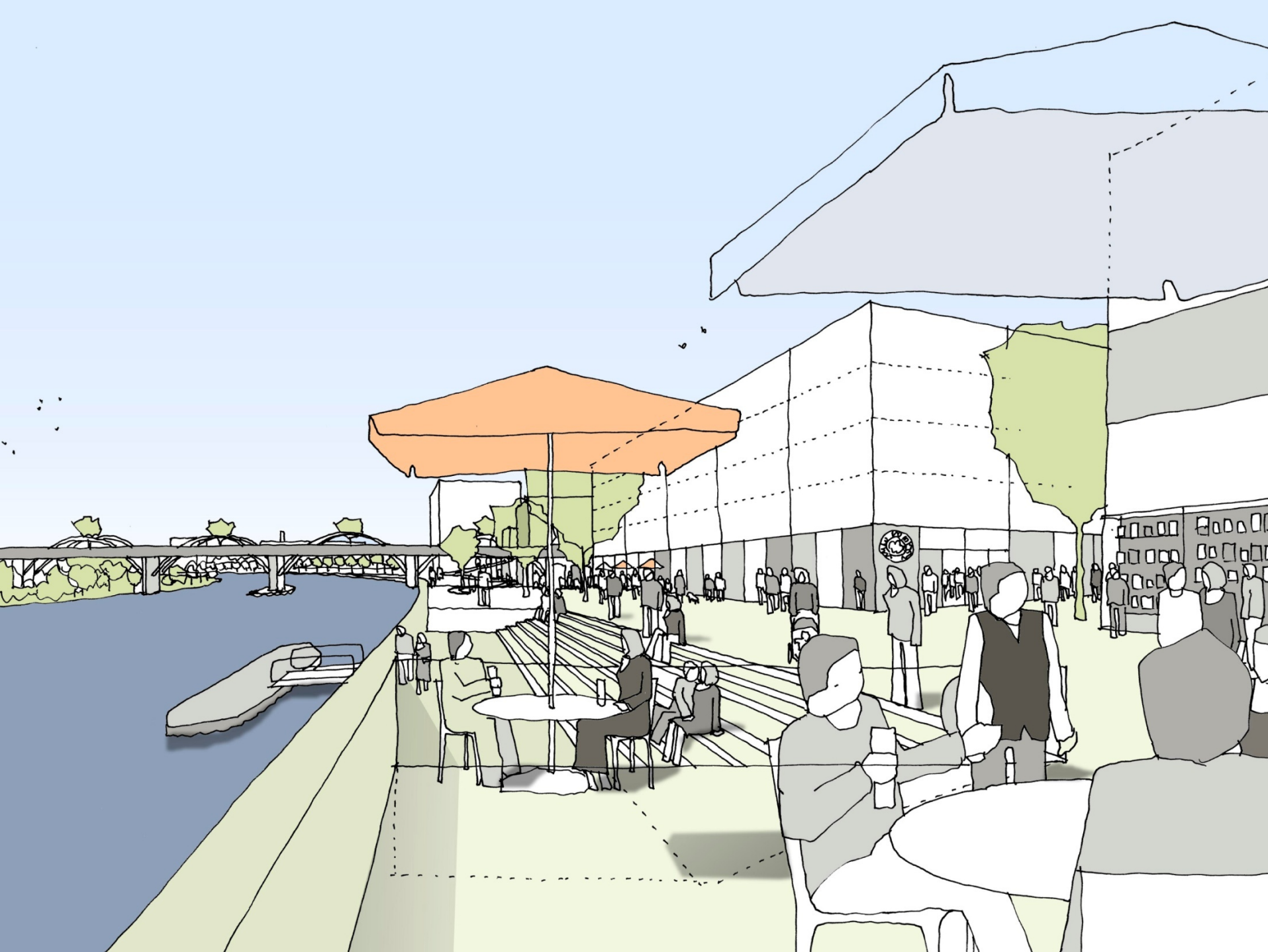


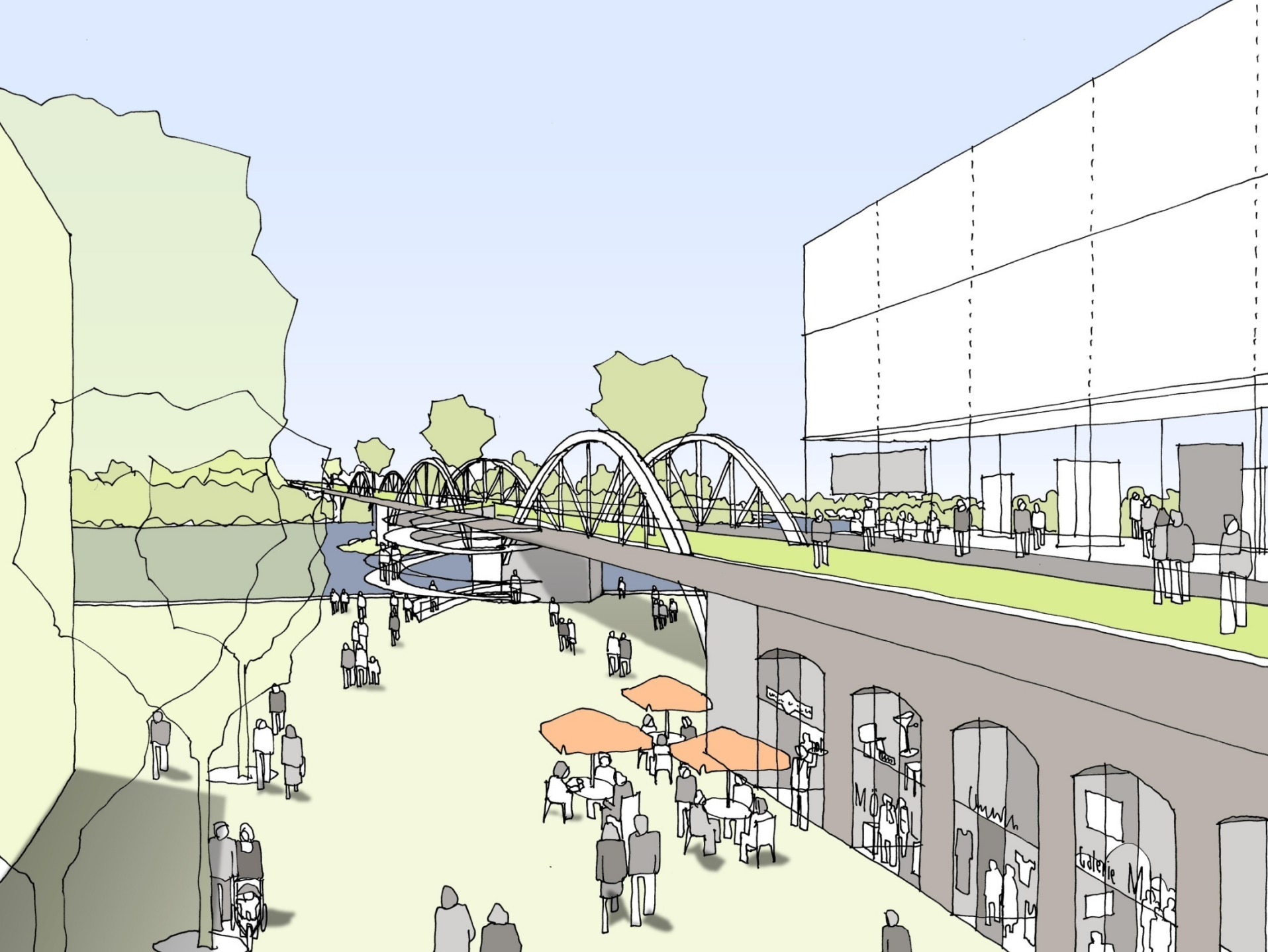
**RKW**  
Rhode  
Kellermann  
Wawrowsky

Architektur + Städtebau







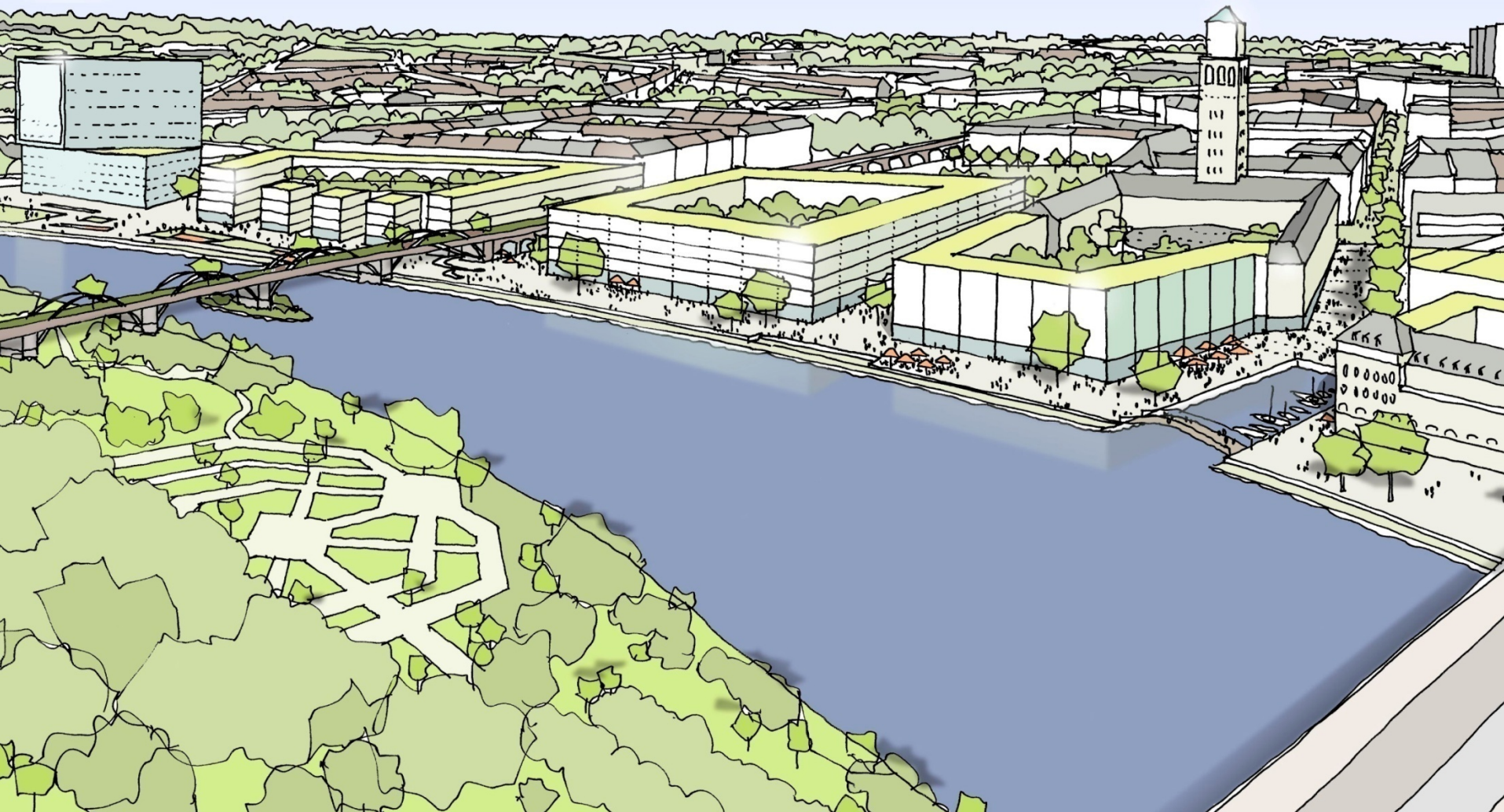




MÜLHEIM AN DIE RUHR RKW  
Ruhrbania Rhode  
04.2004 Kellermann  
Wawrowsky

Architektur+Städtebau

**GTL**  
Landschaftsarchitekten

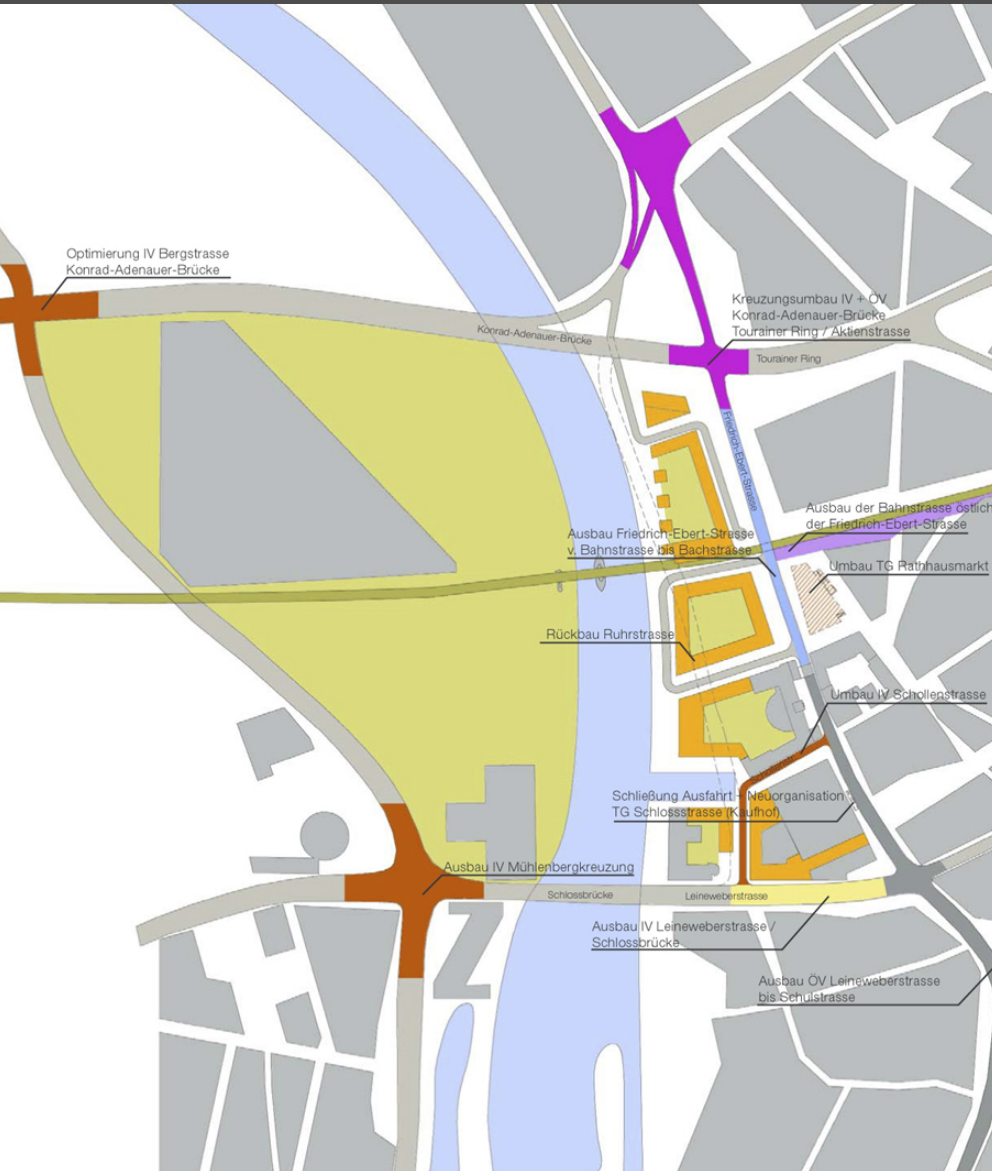


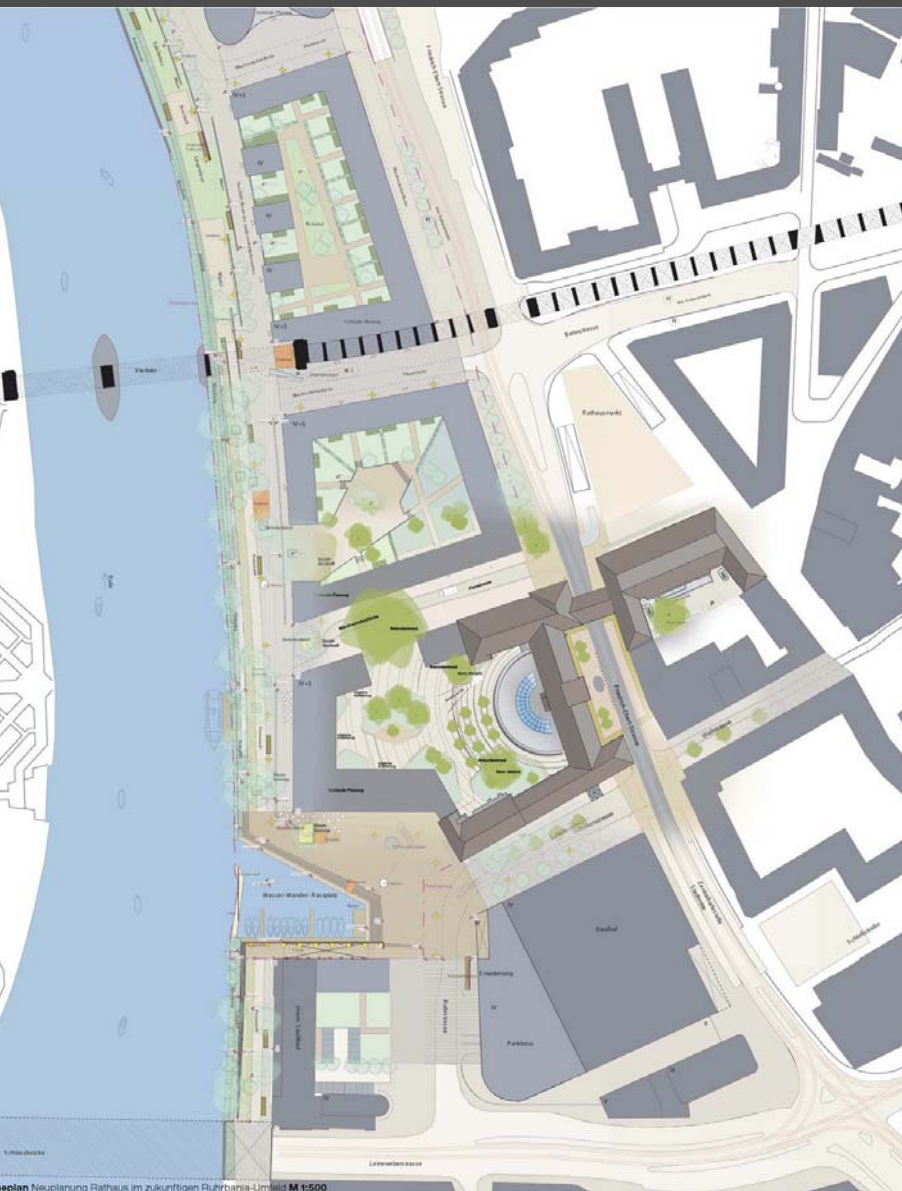






# RUHRBANIA REALISIERUNG. Verkehr



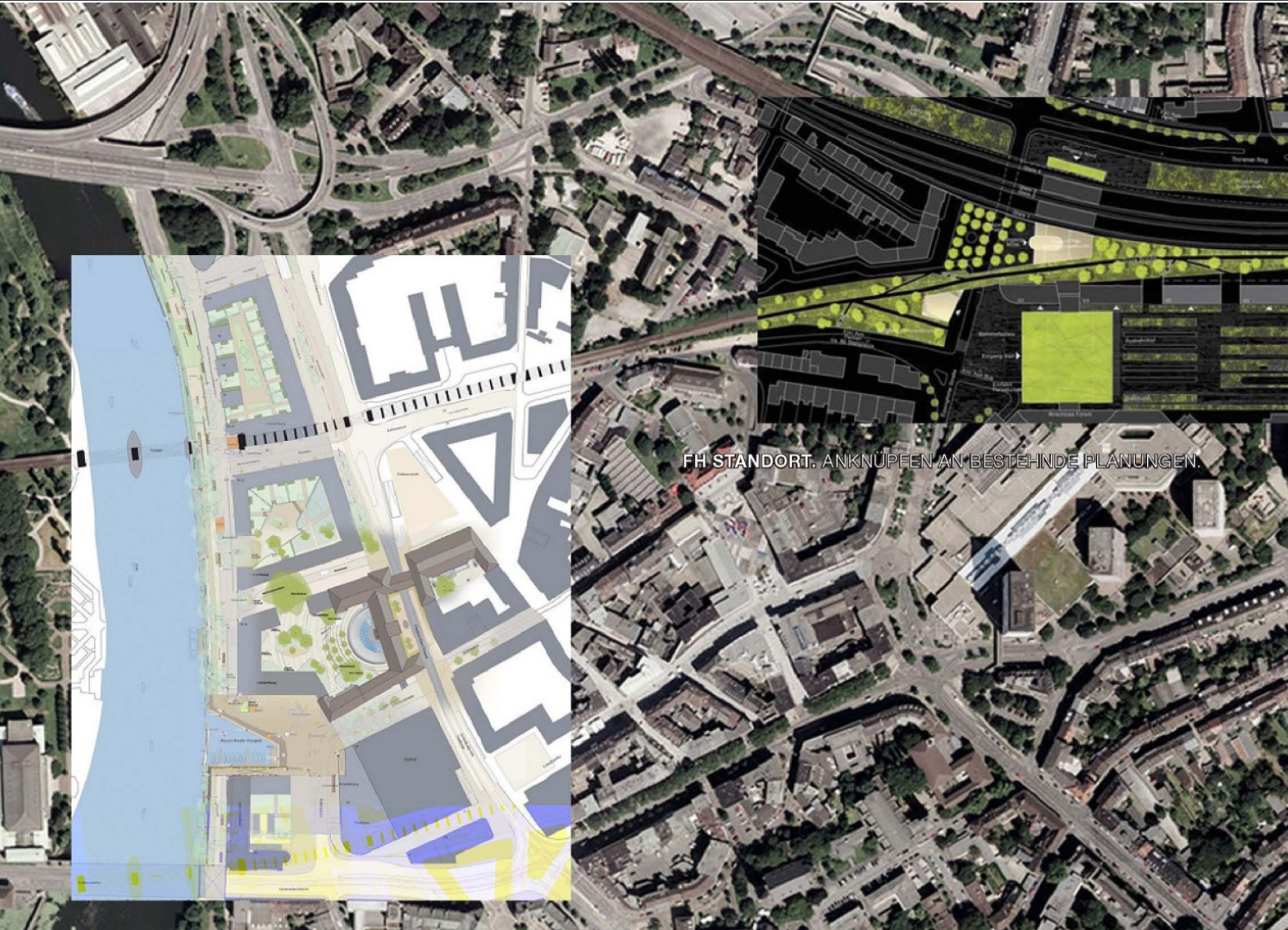


Plan Neuplanung Rathaus im zukünftigen Ruhrbania-Umland M 1:500



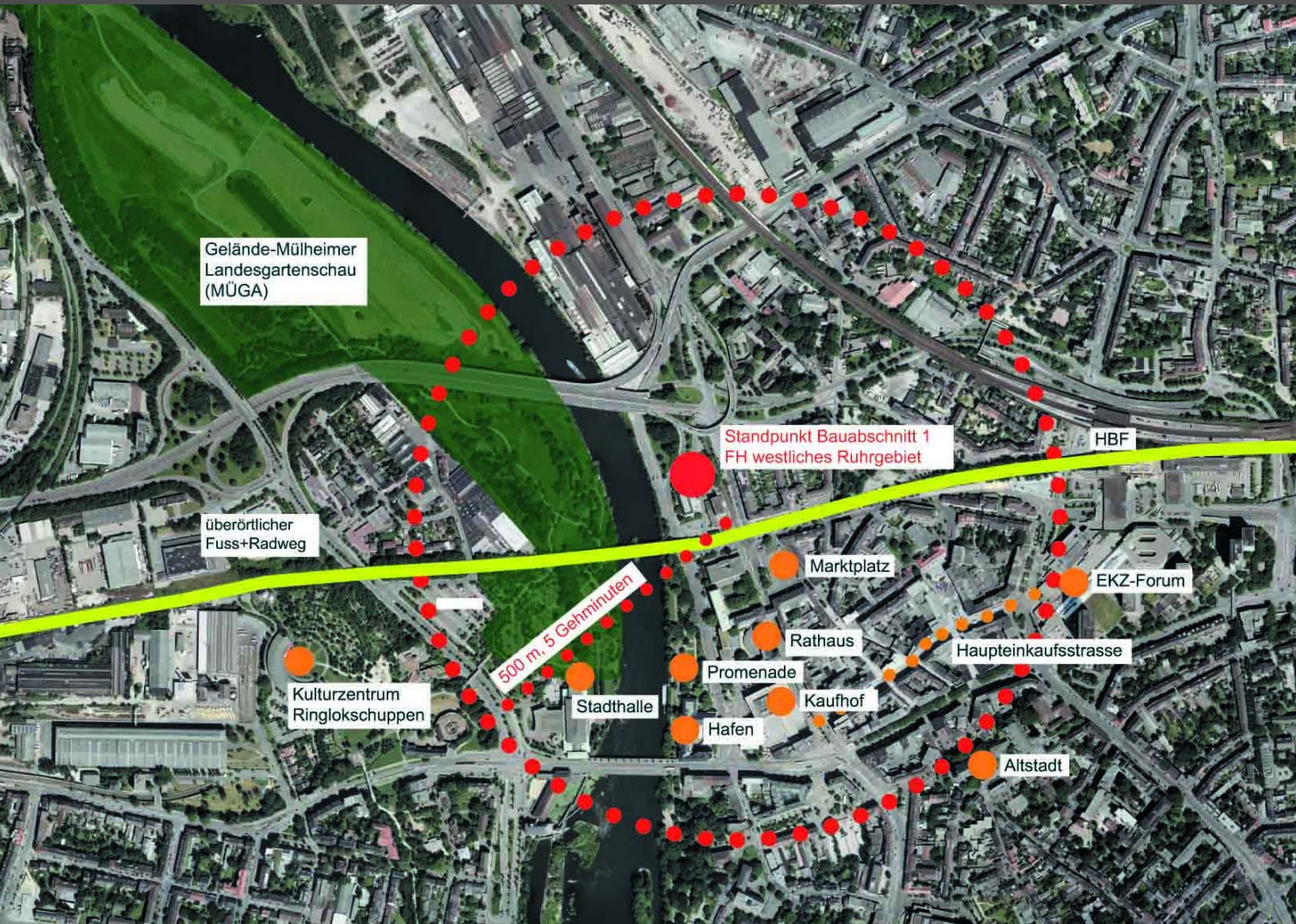
RKW  
Rhode  
Kellermann  
Wawrowsky

Architektur + Städtebau



RKW  
Rhode  
Kellermann  
Wawrowsky

Architektur + Städtebau





ruhrbania

**RKW**  
Rhode  
Kellermann  
Wawrowsky

Architektur + Städtebau



**RKW**  
Rhode  
Kellermann  
Wawrowsky

Architektur + Städtebau





- Mit dem dezentralen Stadtentwicklungsprojekt Ruhrbania ist die Ruhr zum dritten Mal Ausgangspunkt und Motor für die Stadtentwicklung und ein bedeutender wirtschaftlicher Impuls in der Stadt Mülheim an der Ruhr.
- Alle 12 Teilprojekte sind inzwischen in Bau oder Realisierung: Ein Gründerzentrum, zwei neue Museen, rd. 1.500 Arbeitsplätze an den dezentralen Gewerbestandorten und unser neues Kongresszentrum in der Stadthalle sind bereits realisiert.
- Gegen massiven Protest und Widerstand wurde das „Tal der Tränen“ an der Ruhrpromenade inzwischen erfolgreich durchschritten. Das „Palais am Stadtkai“ feiert in Kürze Richtfest; Anfang 2009 erfolgt der Bau des Hafenbeckens und der Hochbau des ersten Neubau-Baufeldes sowie die Vergabe des zweiten Baufeldes.
- Bei einer positiven Entscheidung der Landesregierung könnte auf den Baufeldern 3 und 4 bis 2012 der neue Standort für die FH Westliches Ruhrgebiet realisiert werden. (Alternativ: hochwertige Eigentumswohnungen und 8.000 qm Bürofläche für Dienstleistungsunternehmen).
- Mit dem geplanten 4-Sterne-Hotel und der Gastronomiemeile, rd. 200 hochwertigen Wohnungen und Büroflächen sowie dem FH-Campus für 2.000 Studenten ist spätestens 2012 wieder richtig „Leben an der Ruhr“.



Mülheim &  
Business GmbH

Wirtschaftsförderung

**Herzlichen Dank  
für Ihre Aufmerksamkeit!**



**Weitere Informationen: [www. Ruhrbania.de](http://www.Ruhrbania.de)**



STIFTUNG

LEBENDIGE STADT

10.-12. SEPTEMBER 2008  
KONGRESS 2008

# DIE RESSOURCEN DER STADT

KLIMASCHUTZ, GRÜN UND LEBENSQUALITÄT

Was können die Städte gegen den Klimawandel tun?



STIFTUNG

LEBENDIGE STADT

10.-12. SEPTEMBER 2008  
KONGRESS 2008

# DIE RESSOURCEN DER STADT

KLIMASCHUTZ, GRÜN UND LEBENSQUALITÄT

Was können die Städte gegen den Klimawandel tun?



STIFTUNG

LEBENDIGE STADT

10.-12. SEPTEMBER 2008  
KONGRESS 2008

# DIE RESSOURCEN DER STADT

KLIMASCHUTZ, GRÜN UND LEBENSQUALITÄT

Was können die Städte gegen den Klimawandel tun?