

# Essen

Die intelligente Stadt  
im Herzen  
der Metropole Ruhr

Einladung nach Essen zum  
Kongress

„Die intelligente Stadt“ 2014  
der Stiftung Lebendige Stadt

Oberbürgermeister Reinhard Paß

Berlin - 11. Juni 2013



## Metropole Ruhr



- 4.435 km<sup>2</sup> Fläche
- 53 Städte und Gemeinden
- 5,1 Mio. Einwohner
- Bevölkerungsdichte: 1.173 EW/km<sup>2</sup>

# Stadt Essen

- 566.201 Einwohner
- 210,31 km<sup>2</sup>  
davon fast die Hälfte Grünfläche
- 9 Stadtbezirke mit 50 Stadtteilen
- Bevölkerungsdichte: 2.740 EW/km<sup>2</sup>



## Stadt Essen

Von der  
„Stadt im Wandel“  
zur  
„intelligenten Stadt“

Von der Zeche und Kokerei Zollverein zum  
ThyssenKrupp Quartier

# Essen – Kokerei und Zeche Zollverein

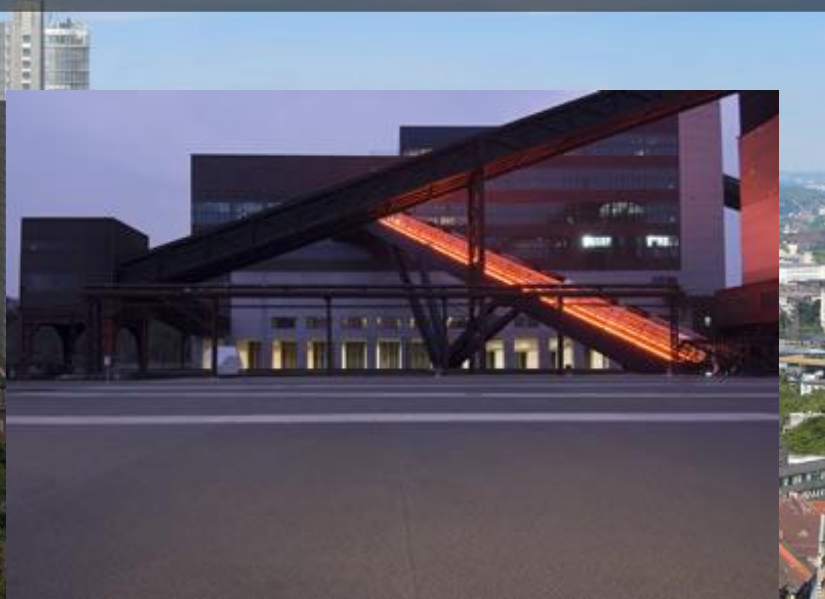


# Essen – Weltkulturerbe Zollverein

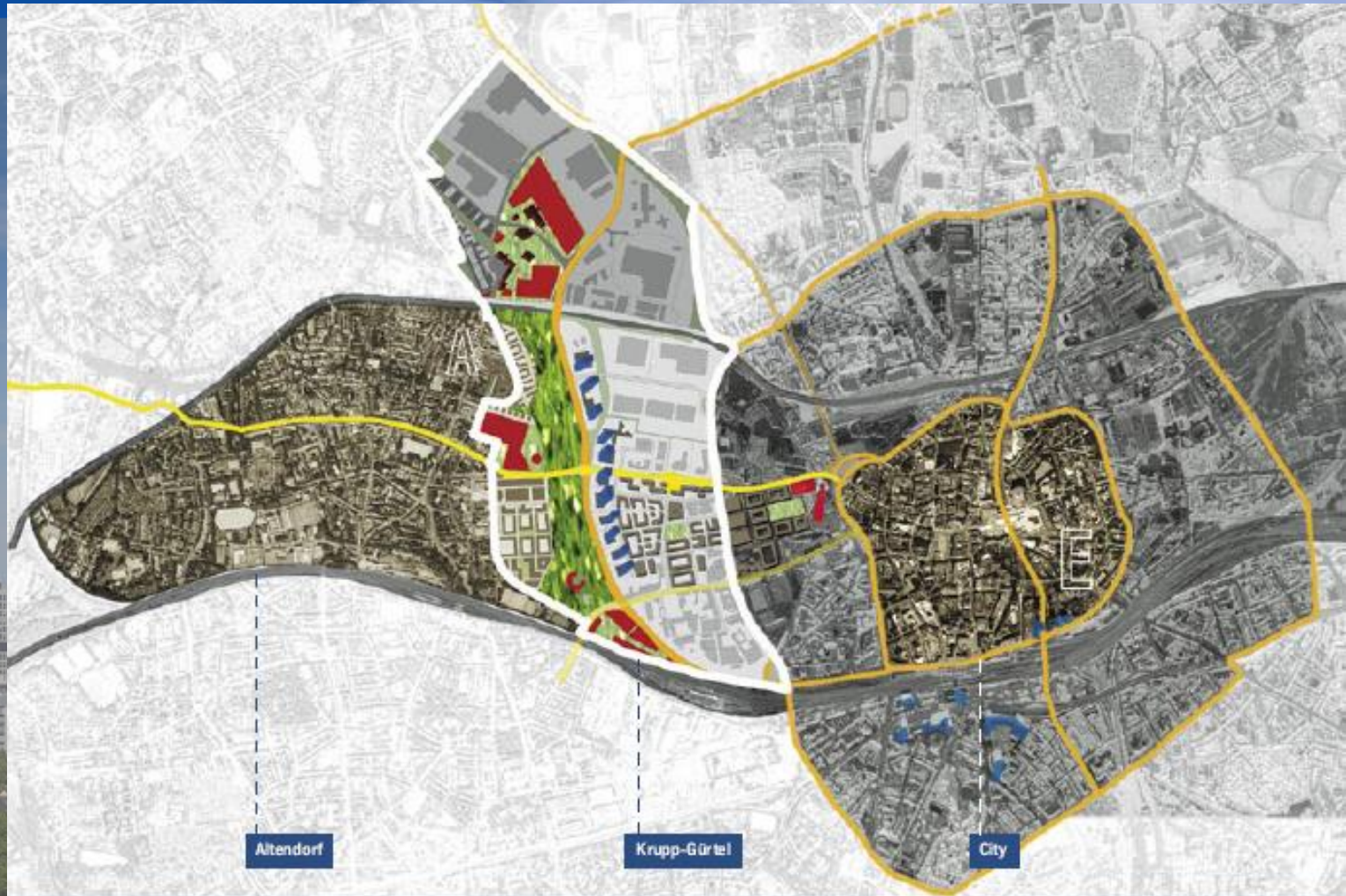
Kulturhauptstadt  
Europas 2010



# Essen – Weltkulturerbe Zollverein



# Der Krupp-Gürtel – früher eine verbotene Stadt



Lage des Krupp-Gürtels zwischen Innenstadt und Altendorf



# Krupp Gürtel – Luftbild von 1910



## Der Krupp-Gürtel – Intelligente Stadt

### Einige Beispiele



- Das ThyssenKrupp-Quartier
- Der Krupp Park
- Neues Wohnen am neuen See
- Der Radschnellweg „Rheinische Bahn“
- Das Einkaufszentrum „Limbecker Platz“
- Die grüne Mitte - Universitätsviertel

## Der Krupp-Gürtel – Intelligente Stadt

### Die grüne Mitte – Wohnen im Universitätsviertel



# Der Krupp-Gürtel – Intelligente Stadt

## Niederfeldsee und Uferviertel

- Fläche See ca. 22.000 m<sup>2</sup>
- ca. 60 neue Wohneinheiten in sieben Gebäuden,
- ca. 6 ha öffentliche Grün- und Wasserflächen



## Der Krupp-Gürtel – Intelligente Stadt

### Der Park der fünf Hügel

- Gesamtgröße 23 ha.
- Neuer See 9.100m<sup>2</sup>, gespeist u.a. mit Regenwasser des ThyssenKrupp-Quartiers
- Angebunden an den Radschnellweg Rheinische Bahn



© Foto: Peter Prengel, Stadtbildstelle Essen

## Der Krupp-Gürtel – Intelligente Stadt

### Der erste Radschnellweg in Deutschland

- Ziel: Ausbau der ehemaligen Güterbahntrasse „Rheinische Bahn“ von Essen nach Duisburg zum Rad- und Wanderweg
- kreuzungsfrei, schnell und bequem
- Gesamtlänge: 21 Kilometer
- Neue Mobilität in Essen / für Essen: E-Bikes erschließen neue Zielgruppen
- Nach Osten ist eine Weiterführung bis Dortmund geplant.



## Der Krupp-Gürtel – Intelligente Stadt

### Das Einkaufszentrum „Limbecker Platz“

Revitalisierung der Innenstadt und  
Rückkehr der Einkaufstradition von  
der grünen Wiese in die Innenstadt

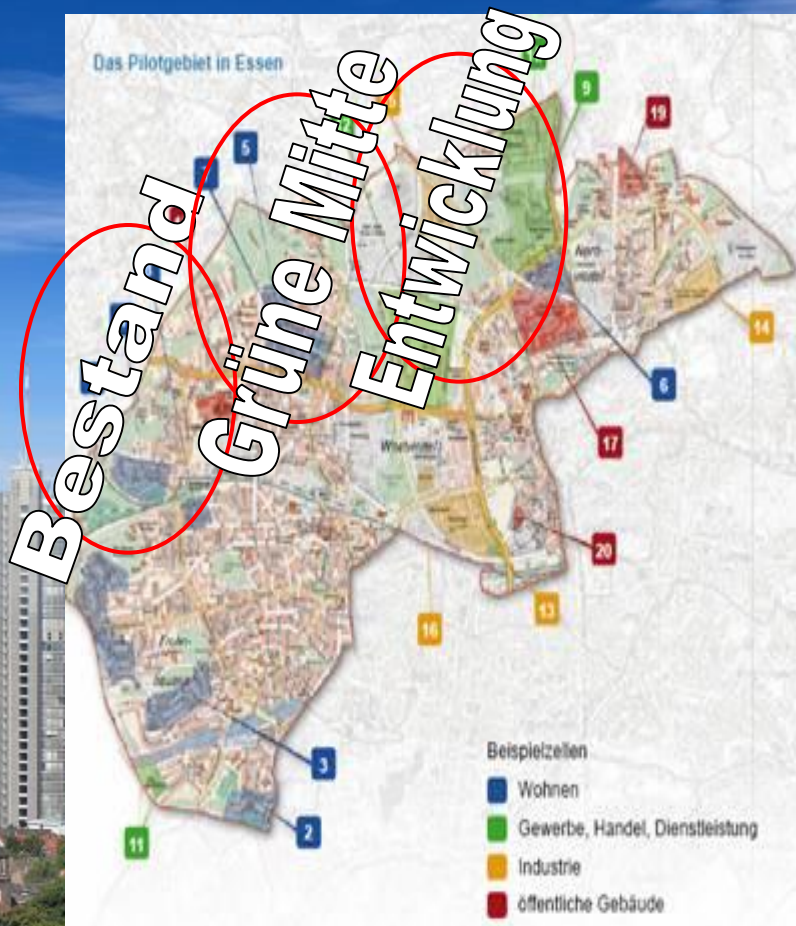


## Der Krupp-Gürtel – Intelligente Stadt





# InnovationCity Essen: Pilotgebiet = Zukunftslabor



# Von InnovationCity zur klima|werk|stadt|essen:

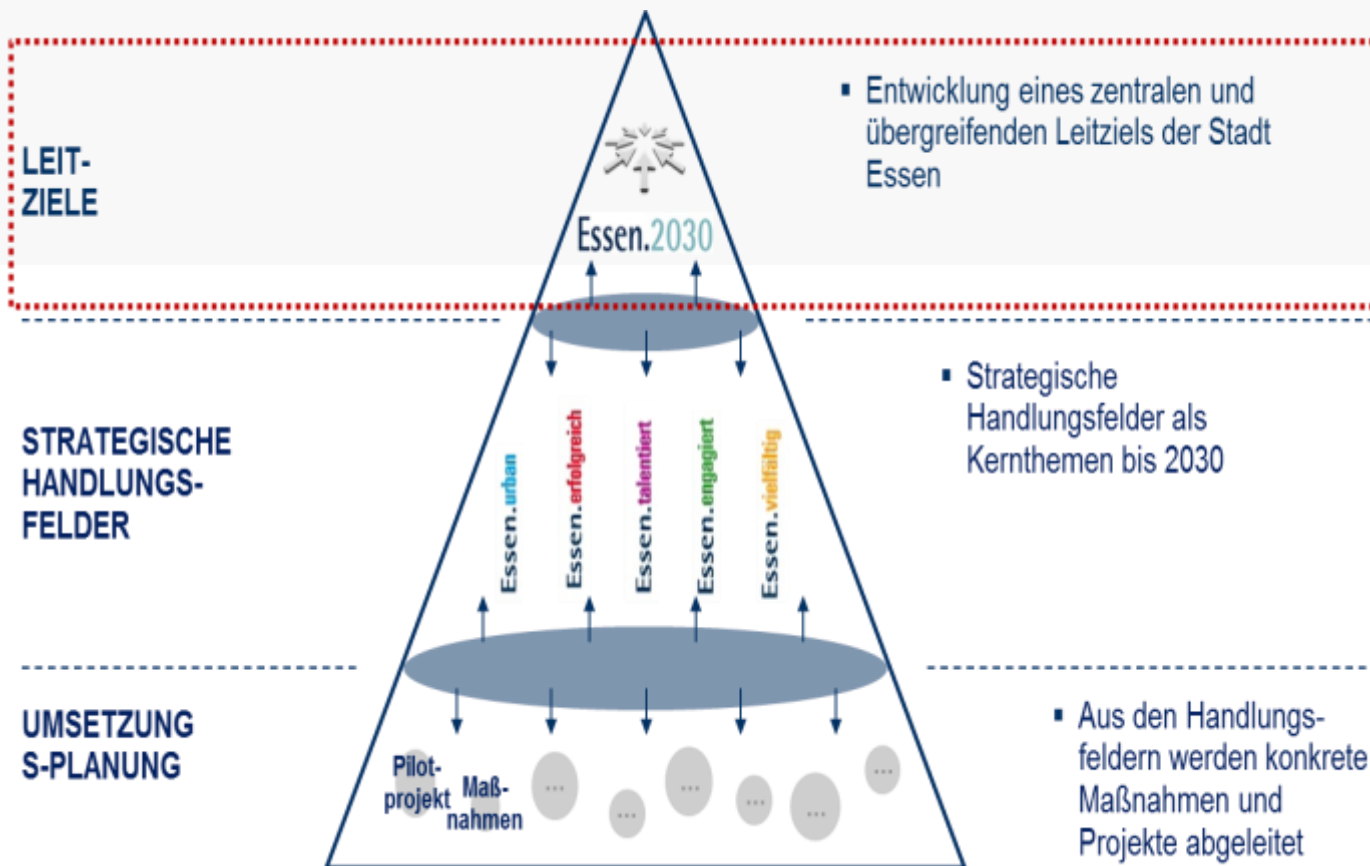
## klima | werk | stadt | essen:

- als Dachmarke etabliert für Essener Projekte der nachhaltigen Entwicklung
- [www.klimawerkstadtessen.de](http://www.klimawerkstadtessen.de)
- bietet Projekten in Umsetzung einen hervorragenden Rahmen: Univiertel/Grüne Mitte, Modernisierung/Erweiterung Universität, Niederfeldsee, ...
- gibt Entwicklungsflächen und Zukunftsthemen konkrete Perspektiven: Thurmfeld, Elektromobilität, smart home, ...
- bietet vielseitige Möglichkeiten zur Beteiligung
- basiert auf konkreten Beiträgen und Projekten
  - der Stadt Essen und ihrer Gesellschaften,
  - der Bürger,
  - der Institutionen: Uni Essen, IHK, ...
  - der Wirtschaft: Energie-, Bauwirtschaft, Handwerk, Wohnungs-/Immobilienwirtschaft, Architekten, Fachplaner, Ingenieure, ...
- kann als Sieger im Wettbewerb „Energieeffiziente Stadt“ des BMBF zusätzliche Mittel und Strukturen nutzen
- verfügt mit der Klimaagentur Essen über eine zentrale Anlauf- und Koordinierungsstelle



# Prozess Essen.2030

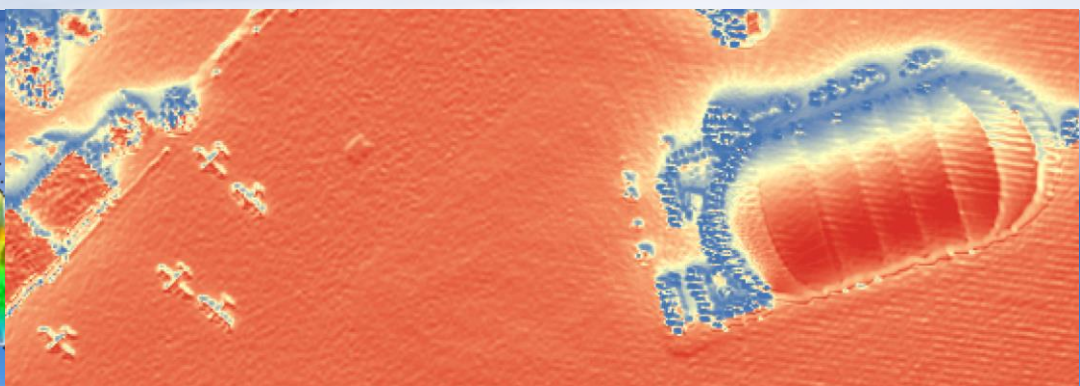
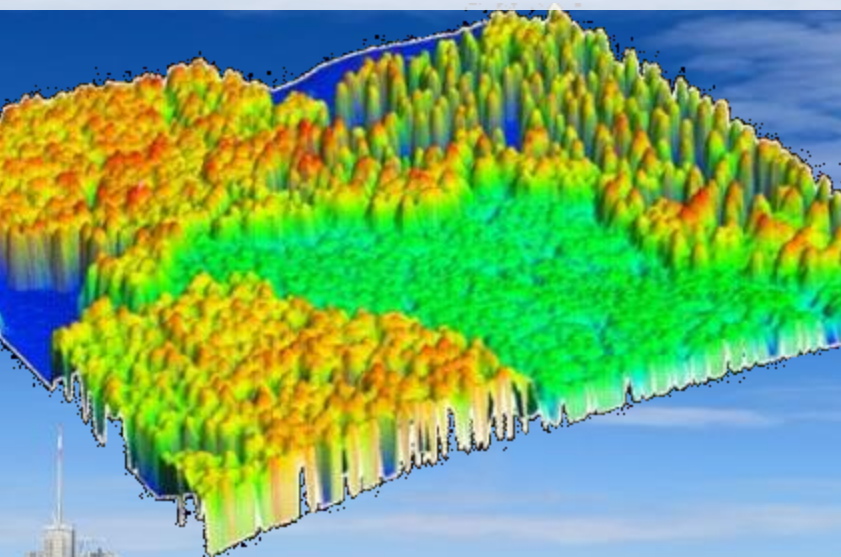
Essen.2030 ist ein umfassender partizipativer Prozess für Essen. Die Stadtgesellschaft und die Stadt Essen erarbeiten unter Einbeziehung der Bürgerinnen und Bürger, von Experten, Institutionen und Unternehmen Leitziele und Entwicklungsschwerpunkte.



# Grundlagen der intelligenten Stadt

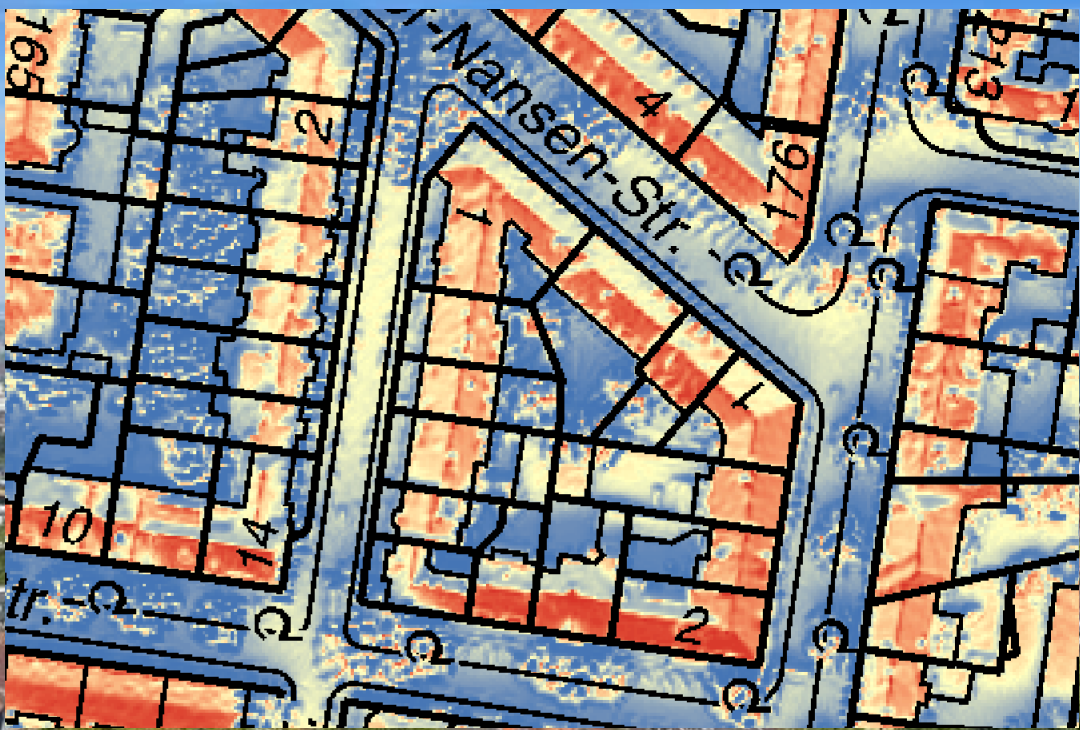


## Baustein Solarkataster



### Befliegung 2010

- ca. 20 Mio. Punkte je 2km x 2km
- Mindestens 4,00 Punkte m<sup>2</sup>
- In Gebäuden ca. 5,25 Punkte m<sup>2</sup>

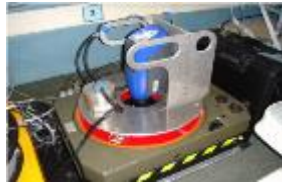


# Baustein Thermalauswertung Dach

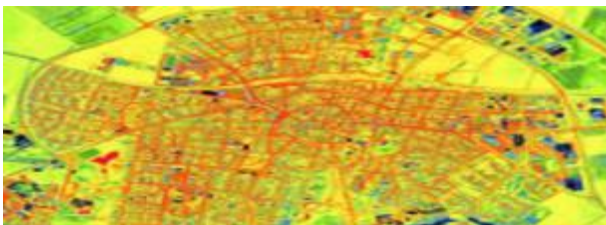
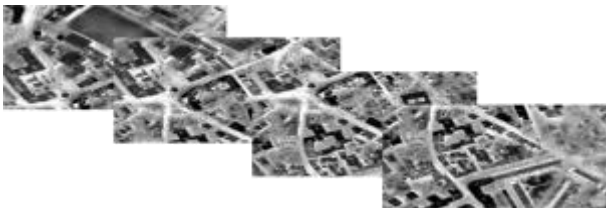
## Flugzeuge und Aufnahmesysteme



Luftbildflug (DE 3 Crocoteira)



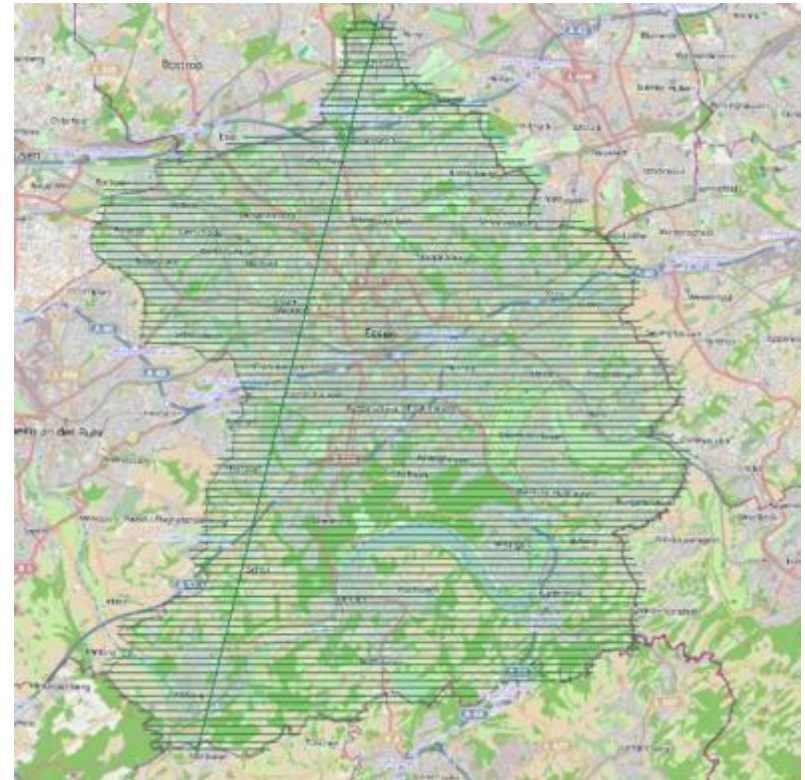
## Zusammensetzen der Einzelbilder zu einem Gesamtbild



## Flugplan Essen

ca. 1.100 Meter Flughöhe

ca. 80 Flugschleifen, 24.000 Bilder



Vielen Dank für Ihre Aufmerksamkeit!



Herzlich willkommen im  
Jahre 2014



SAVE THE DATE

KONGRESS 2014  
DIE INTELLIGENTE STADT

17. – 19. SEPTEMBER  
ESSEN



ThyssenKrupp

